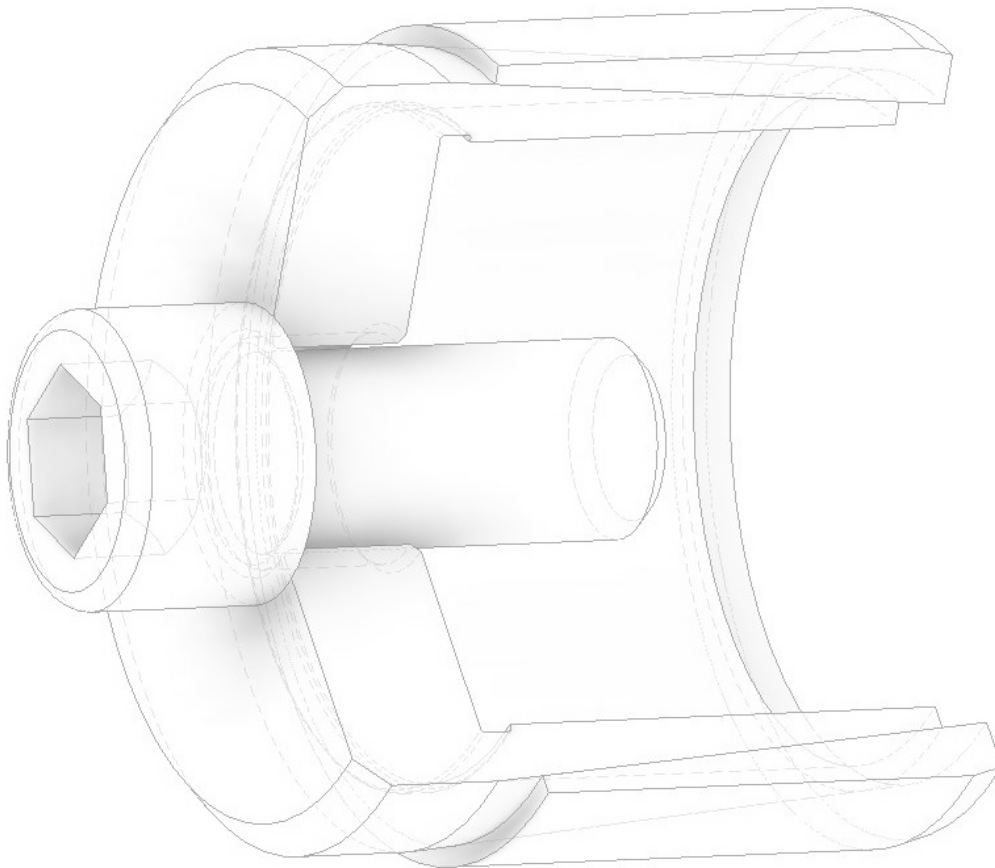


BIKON 1016
Montageanweisung



Nur erhältlich bei BIKON-Technik GmbH • 41468 Neuss • Germany

Eine Entwicklung der BIKON-Technik GmbH • Markteinführung im Jahr 1973

Hinweis:

Für diese Unterlagen und dessen gesamten Inhalt behalten wir uns alle Rechte vor. Ohne unsere vorherige, schriftliche Zustimmung ist es nicht gestattet, die Unterlagen oder Teile hiervon zu vervielfältigen, Dritten zugänglich zu machen oder sonst unbefugt (auch nicht auszugsweise) zu verwerten.

Alle hier behandelten Themen und Angaben sind nur für originale „BIKON“- und „DOBIKON“-Produkte gültig.

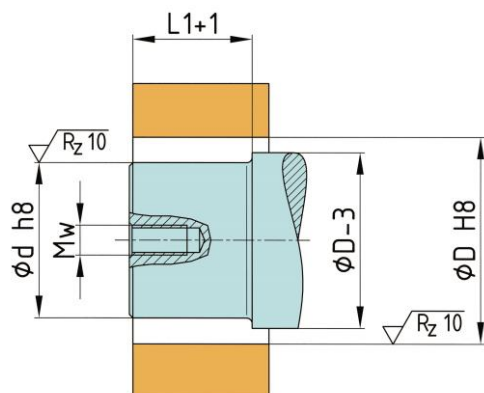
Wir übernehmen für Schäden, die aufgrund von Fehlinterpretationen, Anwendungsfehlern oder Konstruktionsfehlern (bezüglich Anlagen, in denen unsere Produkte verwendet werden sollen) keine Haftung. Alle Angaben erfolgen nach unserem Kenntnisstand des aktuellen Stands der Technik zum Zeitpunkt des Verfassens der Unterlagen.

Wir verweisen auf unsere Marken- und Schutzrechte sowie allgemeinen Geschäftsbedingungen.

März 2023

Wellen mit Passfedernuten

BIKON-Spannsätze können auf Wellen über Passfedernuten (nach DIN) verspannt werden. Die Funktion der Spannsätze wird dadurch nicht beeinträchtigt. **Passfedernuten in Naben sind nicht zulässig!**



Einbauraum - BIKON 1016

d	D	L1	d	D	L1
mm	mm	mm	mm	mm	mm
13	22	12	24	36	24
14	22	12	25	36	24
15	22	12	28	36	24
16	25	12	30	48	30
17	22	18	32	48	30
18	28	18	35	48	30
19	28	18	38	48	30
20	28	18	40	50	30
22	36	24			

TA - Anzugsmoment der Schrauben

d	Mw	TA	TA	TA
mm	-	Nm	Nm	Nm
	Güte:	8.8	10.9	12.9
13	M6	10	14	17
14	M6	10	14	17
15	M6	10	14	17
16	M6	10	14	17
17	M8	25	35	41
	M10	40	69	83
18	M8	25	35	41
	M10	49	69	83
19	M8	25	35	41
	M10	49	69	83
20	M8	25	35	41
	M10	49	69	83
22	M10	49	69	83
	M12	86	120	145
24	M10	49	69	83
	M12	86	120	145

d	Mw	TA	TA	TA
mm	-	Nm	Nm	Nm
	Güte:	8.8	10.9	12.9
25	M10	49	69	83
	M12	86	120	145
28	M10	49	69	83
	M12	86	120	145
30	M12	86	120	145
	M14	135	190	230
32	M12	86	120	145
	M14	135	190	230
35	M12	86	120	145
	M14	135	190	230
38	M12	86	120	145
	M14	135	190	230
40	M12	86	120	145
	M14	135	190	230

Achtung!

Aufgrund der möglichen Verwendung von unterschiedlichen Schraubengüten ist grundsätzlich mit der Technik zu klären, welche Schraubengüte abhängig von den zu übertragenden Leistungsdaten gewählt wurde, um die Naben nicht evtl. zu überlasten.

Montage

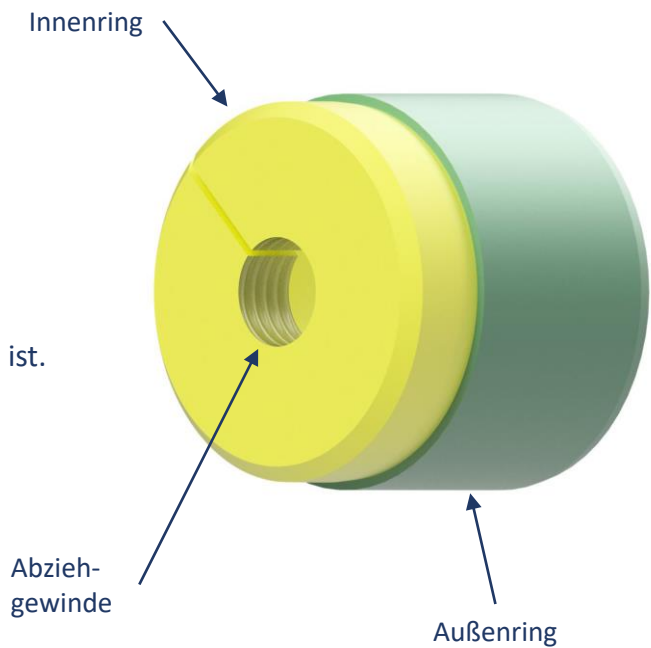
1.

BIKON 1016 werden im geölten Zustand geliefert.

Die Schrauben sind nicht im Lieferumfang enthalten.

Bitte mit der Technik klären, welche Schraubengröße und -güte zu verwenden ist.

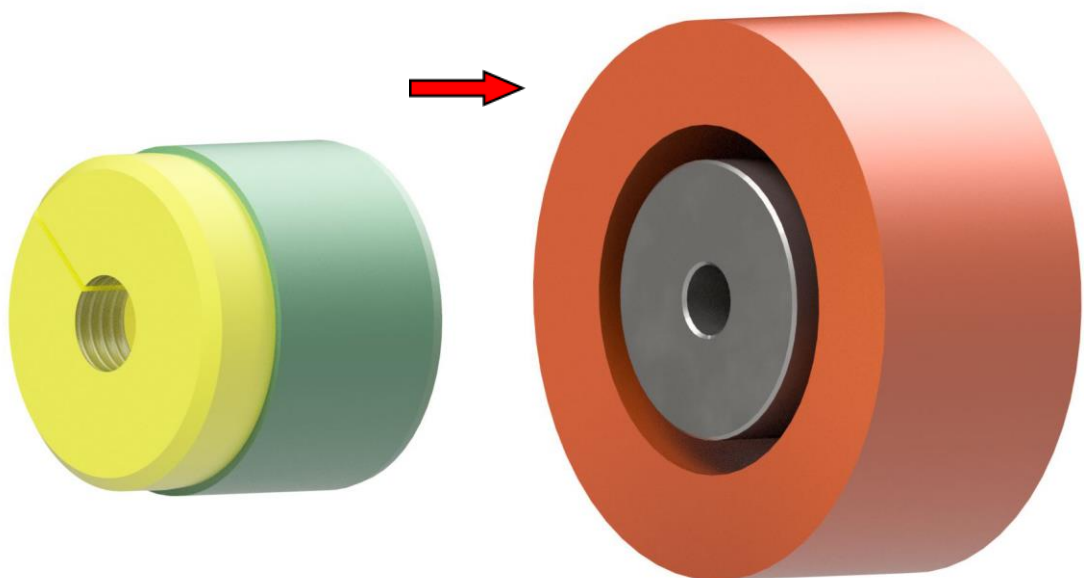
Vor der Montage darauf achten, dass die Ringe lose aufeinandersitzen (selbsthemmender Konus).



2.

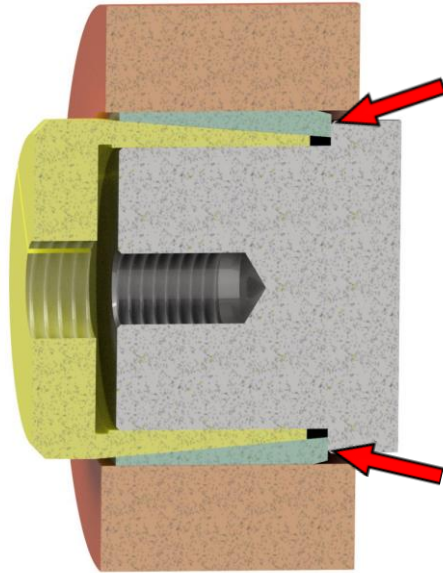
Welle und Nabe leicht ölen und Spansatz in den Einbauraum schieben.

Kein Molybden-Disulfid (MoS₂), Montagepaste oder Fett verwenden !

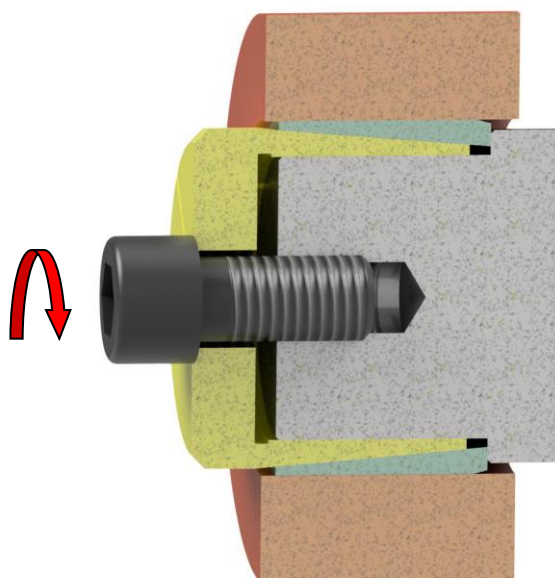


Montage

3. Spannsatz (Aussenring) muss bündig mit der Wellenschulter sitzen.



4. Schraube in die Welle einschrauben und auf das vorgegebene Anzugsmoment T_A anziehen.

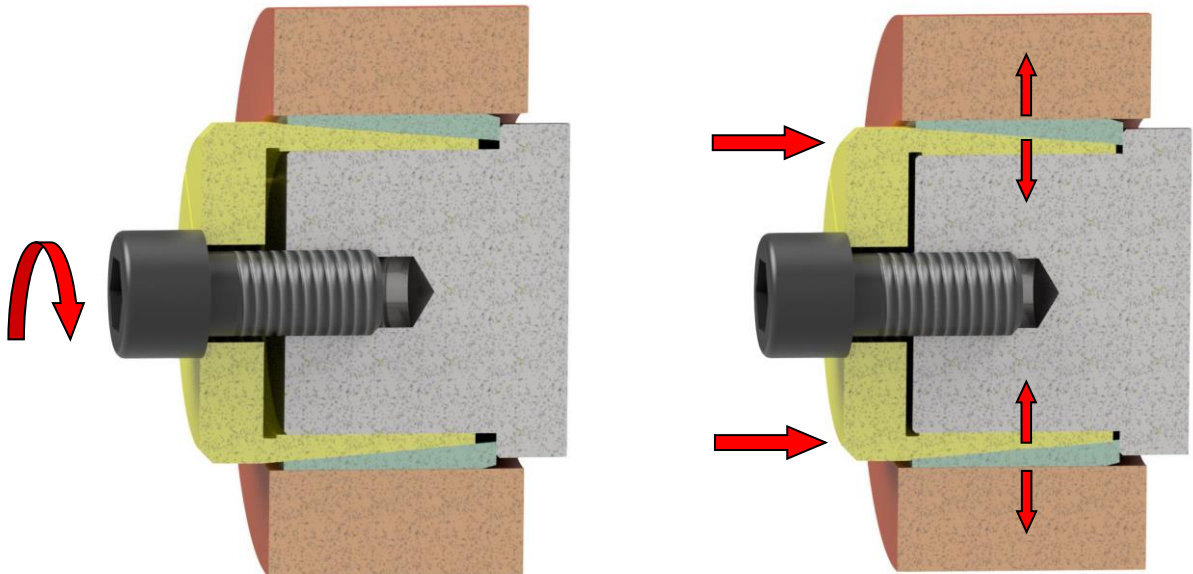


Montage

5.

Durch das Anziehen der Schraube wird der Innenring aufgeschoben und verspannt die Verbindung. Der Konus ist selbsthemmend und löst sich bei ordnungsgemäßem Betrieb nicht von alleine, auch wenn die Schraube gelöst sein sollte.

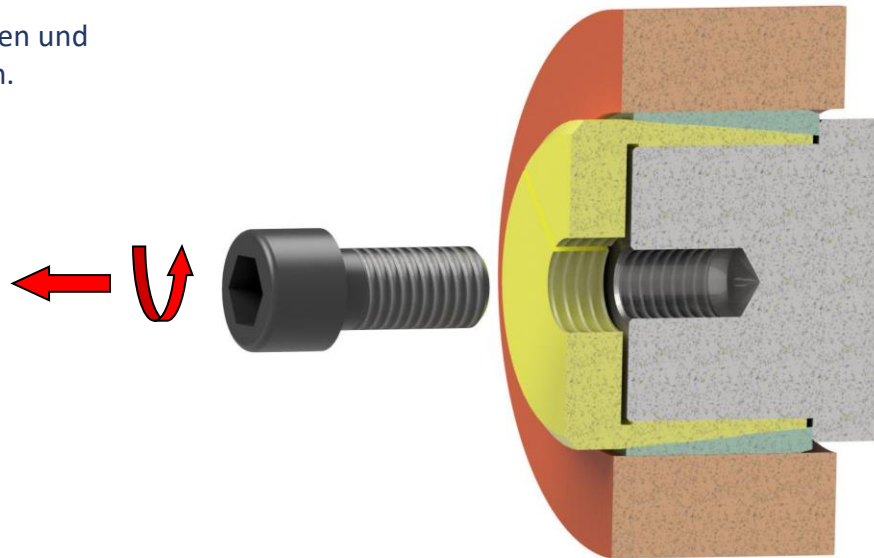
Die Nabe wird nicht in axialer Richtung verschoben.



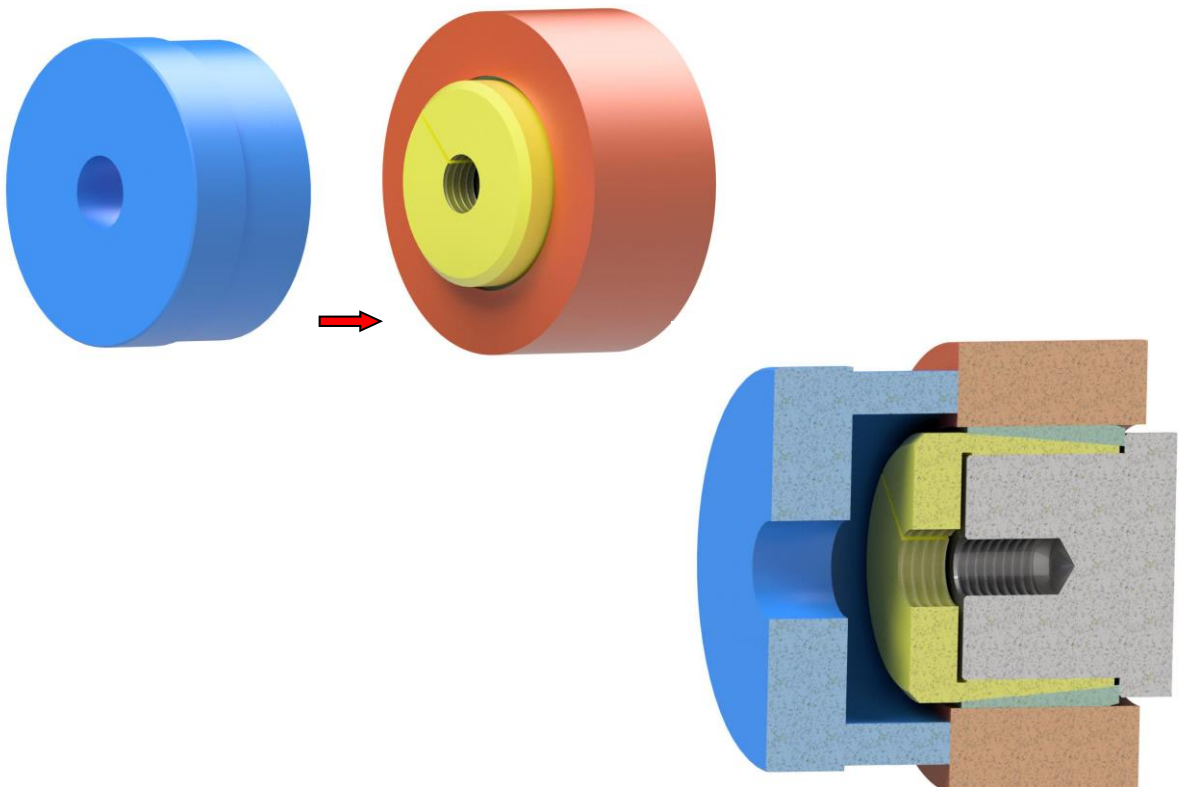
Der Spannsatz ist wartungsfrei und die Schraube muss nicht nach einer bestimmten Betriebszeit nachgezogen werden.

Demontage

1. Die Schraube lösen und herausrauben.



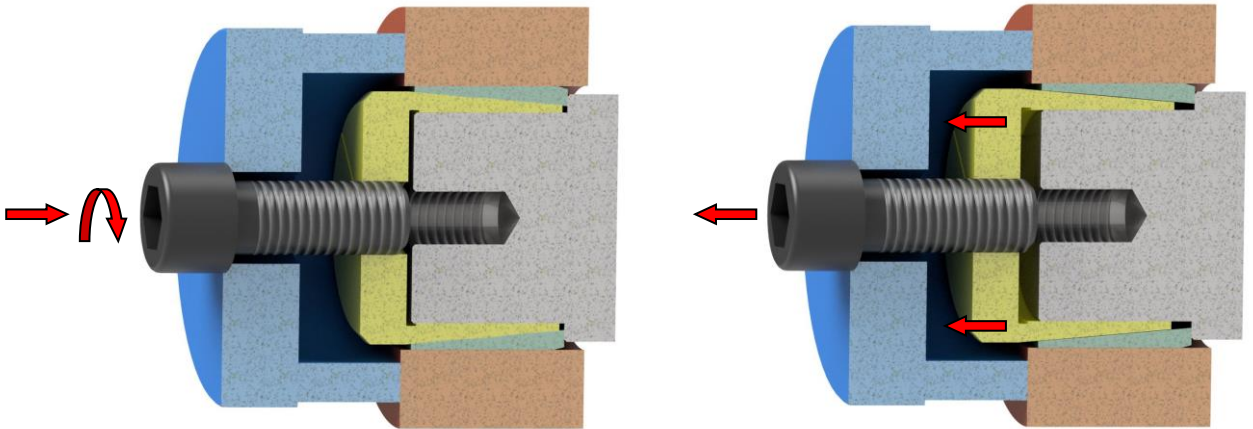
2. Abziehhülse / Flansch aufsetzen.



Demontage

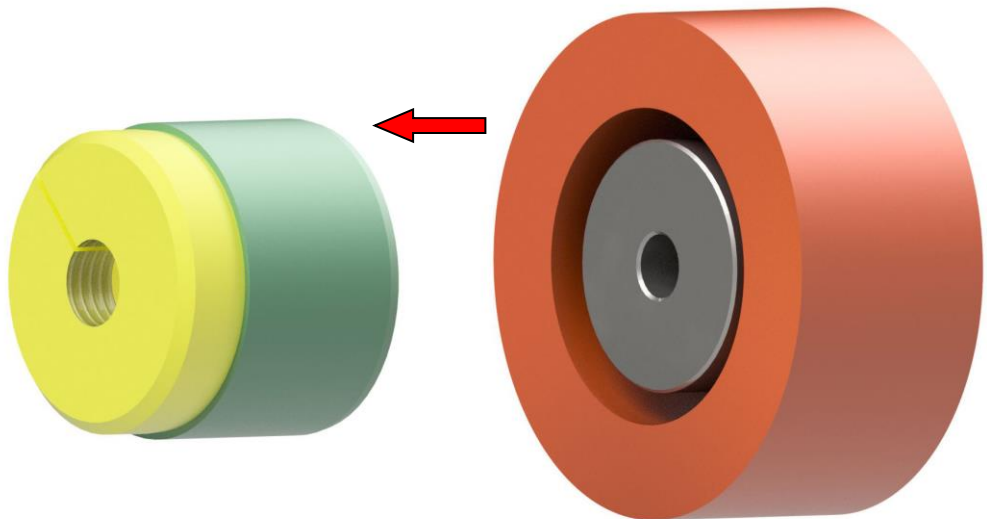
3.

Schraube in Innenring einschrauben und anziehen.
Der Innenring gleitet von der Welle und löst die Verbindung.



4.

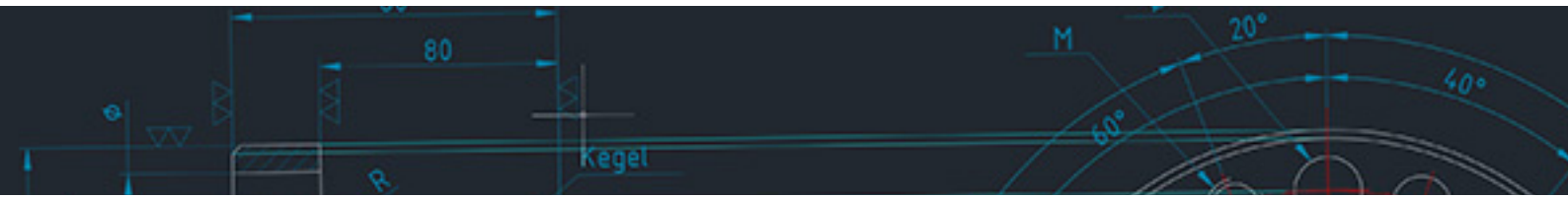
Spannsatz aus dem Einbauraum entfernen.



Wiederverwendbarkeit

Unbeschädigte Spannsätze können wiederverwendet werden.

Die Schraube muss nach jeder Verwendung gewechselt werden !



BIKON-Technik GmbH

Hansemannstrasse 11

41468 Neuss • Germany

Tel. ++49 (0) 2131-71889-0

www.bikon.de

E-Mail info@bikon.de