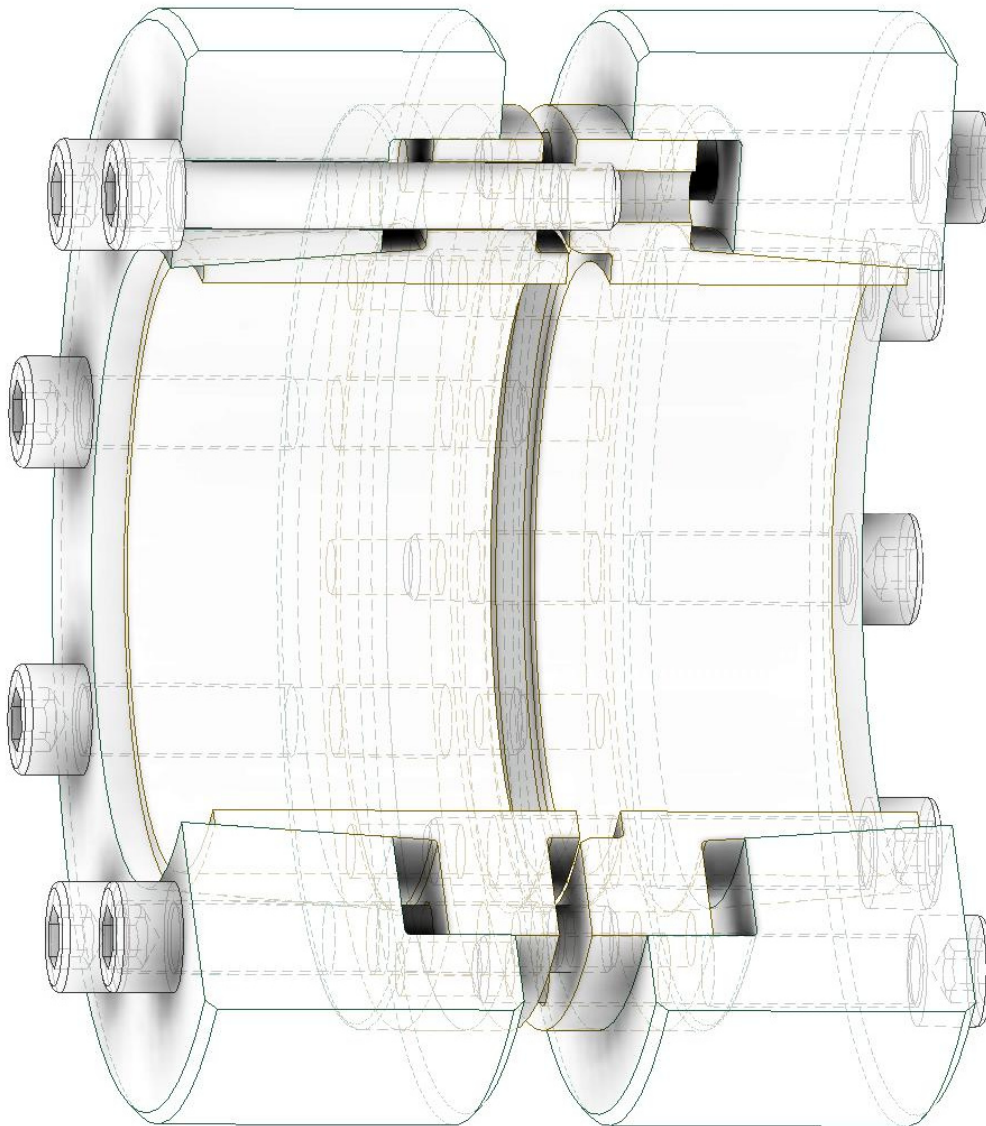


BIKON 7030
Montageanweisung



Nur erhältlich bei BIKON-Technik GmbH • 41468 Neuss • Germany

Eine Entwicklung der BIKON-Technik GmbH - Markteinführung im Jahr 1988

Hinweis:

Für diese Unterlagen und dessen gesamten Inhalt behalten wir uns alle Rechte vor. Ohne unsere vorherige, schriftliche Zustimmung ist es nicht gestattet, die Unterlagen oder Teile hiervon zu vervielfältigen, Dritten zugänglich zu machen oder sonst unbefugt (auch nicht auszugsweise) zu verwerten.

Alle hier behandelten Themen und Angaben sind nur für originale „BIKON“- und „DOBIKON“-Produkte gültig.

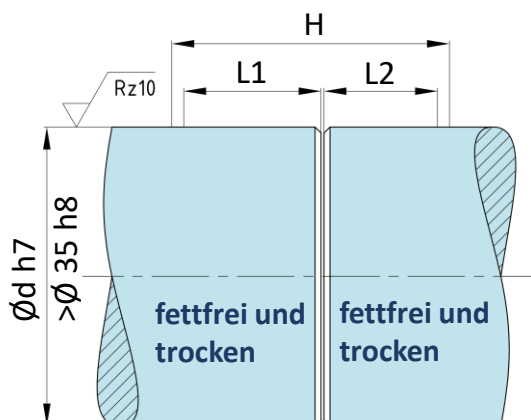
Wir übernehmen für Schäden, die aufgrund von Fehlinterpretationen, Anwendungsfehlern oder Konstruktionsfehlern (bezüglich Anlagen, in denen unsere Produkte verwendet werden sollen) keine Haftung. Alle Angaben erfolgen nach unserem Kenntnisstand des aktuellen Stands der Technik zum Zeitpunkt des Verfassens der Unterlagen.

Wir verweisen auf unsere Marken- und Schutzrechte sowie allgemeinen Geschäftsbedingungen.

April 2023

Wellen mit Passfedernuten

BIKON-Wellenkupplungen können auf Wellen über Passfedernuten (nach DIN) verspannt werden. Die Funktion der Wellenkupplungen wird dadurch nicht beeinträchtigt.



Einbauraum - BIKON 7030

d	H	L1	L2
mm	mm	mm	mm
18	36	18	13
19	36	18	13
20	36	18	13
22	44	21	16
24	44	21	16
25	44	21	16
28	46	23	18
30	46	23	18
32	50	26	19
35	50	26	19
38	57	29	22
40	57	29	22
42	57	29	22
45	57	29	22

d	H	L1	L2
mm	mm	mm	mm
50	57	29	22
55	67	33	27
60	67	33	27
65	67	33	27
70	68	34	27
75	68	34	27
80	68	34	27
85	83	41	33
90	83	41	33
95	93	46	38
100	93	46	38
110	108	53	44
120	118	58	49

TA - Anzugsmoment der Schrauben

d	M	TA
mm	-	Nm
18	M5	7
19	M5	7
20	M5	7
22	M5	7
24	M5	7
25	M5	7
28	M5	7
30	M5	7
32	M6	17
35	M6	17
38	M6	17
40	M6	17
42	M6	17
45	M6	17

d	M	TA
mm	-	Nm
50	M6	17
55	M6	17
60	M8	41
65	M8	41
70	M8	41
75	M8	41
80	M8	41
85	M10	83
90	M10	83
95	M10	83
100	M10	83
110	M12	145
120	M12	145

Montage

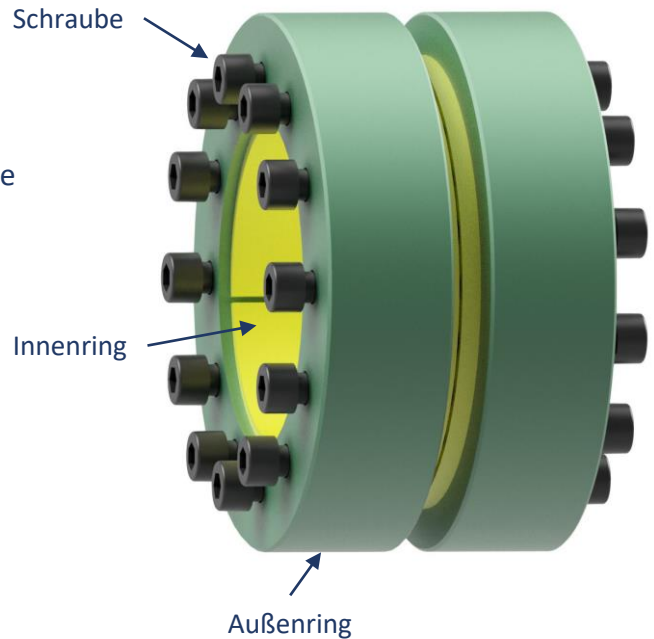
BIKON 7010 + BIKON 7020

1.

BIKON-Wellenkupplungen werden im einbaufertigen, geölte Zustand geliefert. Die Schrauben sind um einige Gewindegänge herausgedreht.

Die Wellenkupplung BIKON 7030 kann als Ganze oder in Hälften auf die Wellenenden aufgeschoben werden.

Darauf achten, dass die Ringe lose aufeinandersitzen (selbsthemmender Konus).

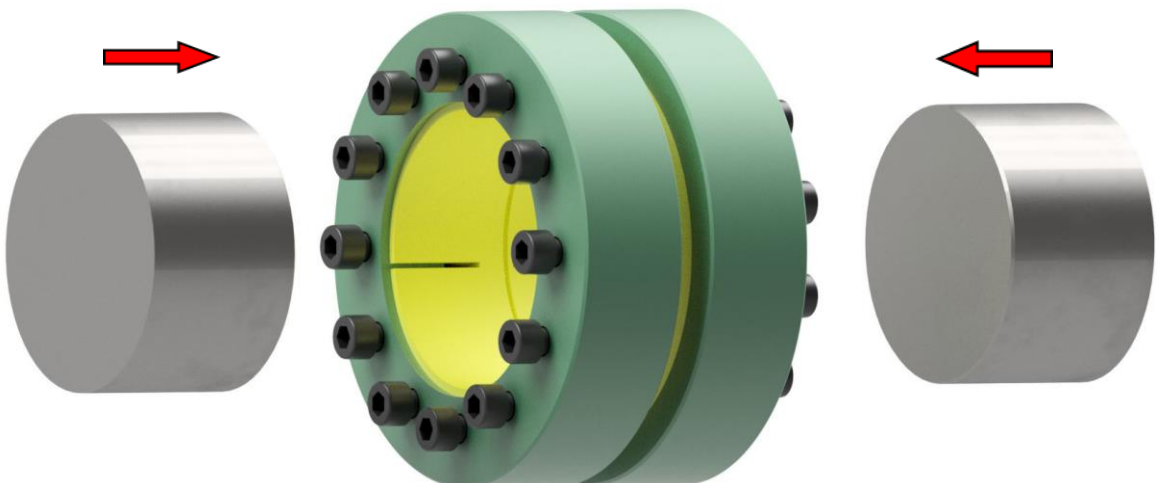


2.

Vor dem Aufschieben der kompletten Wellenkupplung oder einzelnen Hälften die Wellenenden, Stirnseiten der Flansche und Bohrung der Wellenkupplung entfetten.

Die Konen und Schrauben ölen.

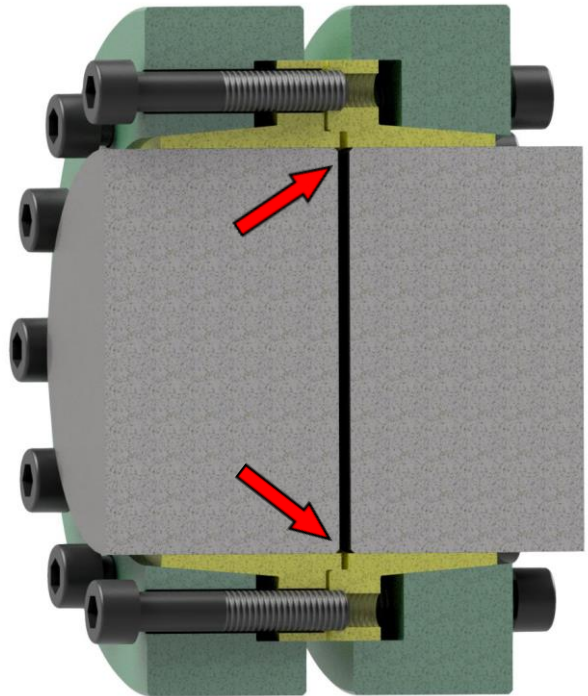
Kein Molybden-Disulfid (MoS₂), Montagepaste oder Fett verwenden !



Montage

3.

Auf mittigen Sitz der Wellenkupplung auf den Wellenenden achten.

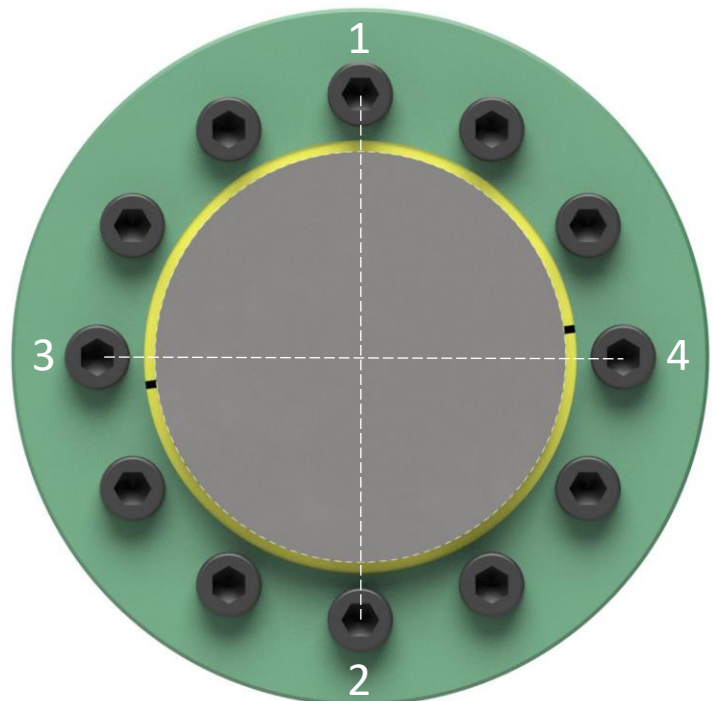


4.

Schrauben gleichmäßig über Kreuz und in mehreren Stufen mittels Drehmomentschlüssel anziehen.

Kontrolle !

Der Anzug der Schrauben und die Montage ist beendet, wenn sich keine Schraube mehr mit dem 100%igen Anzugsmoment anziehen lässt.

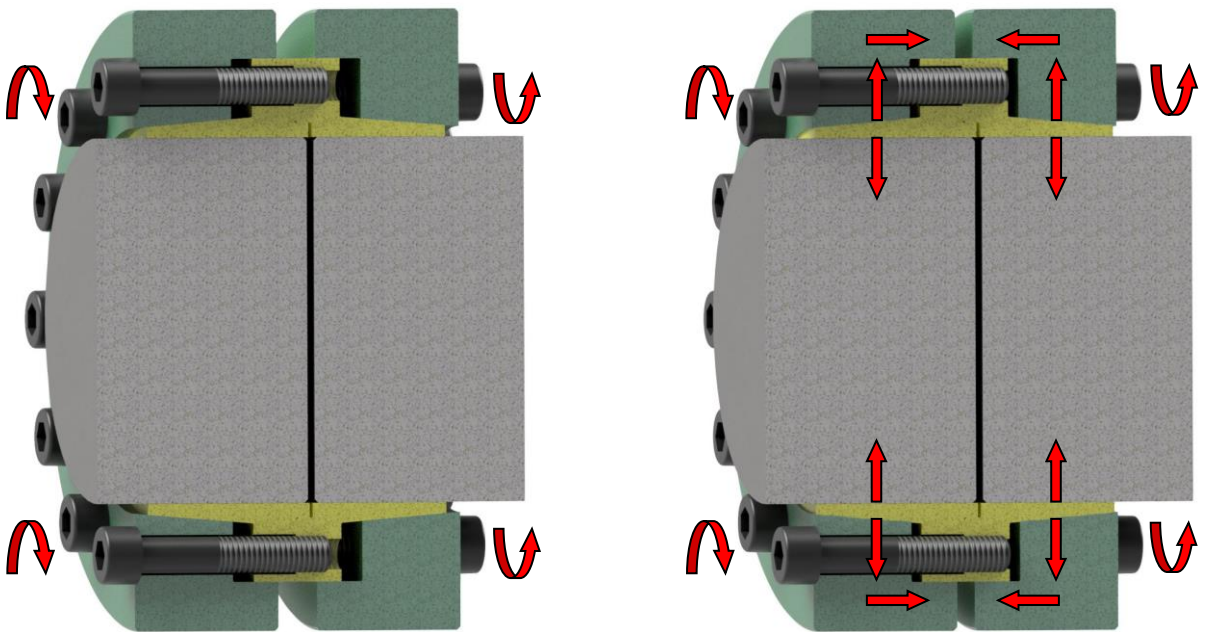


Montage

5.

Durch das Anziehen der Schrauben werden die Außenringe aufgeschoben und verspannen die Verbindung. Der Konus ist selbsthemmend und löst sich bei ordnungsgemäßem Betrieb nicht von alleine, auch wenn die Schrauben gelöst sein sollten.

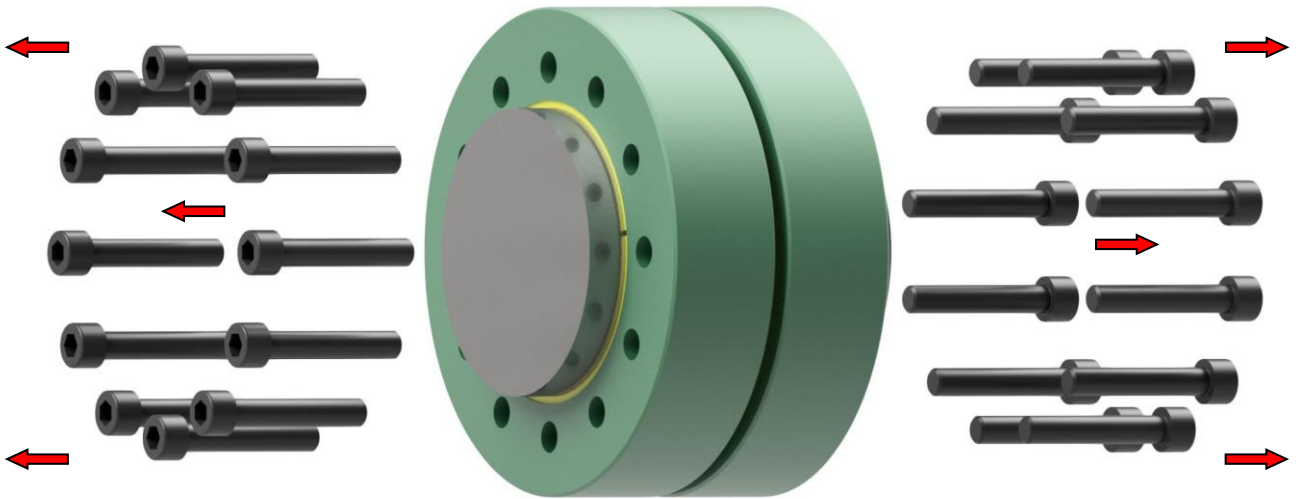
Die Wellenenden werden nicht in axialer Richtung verschoben !



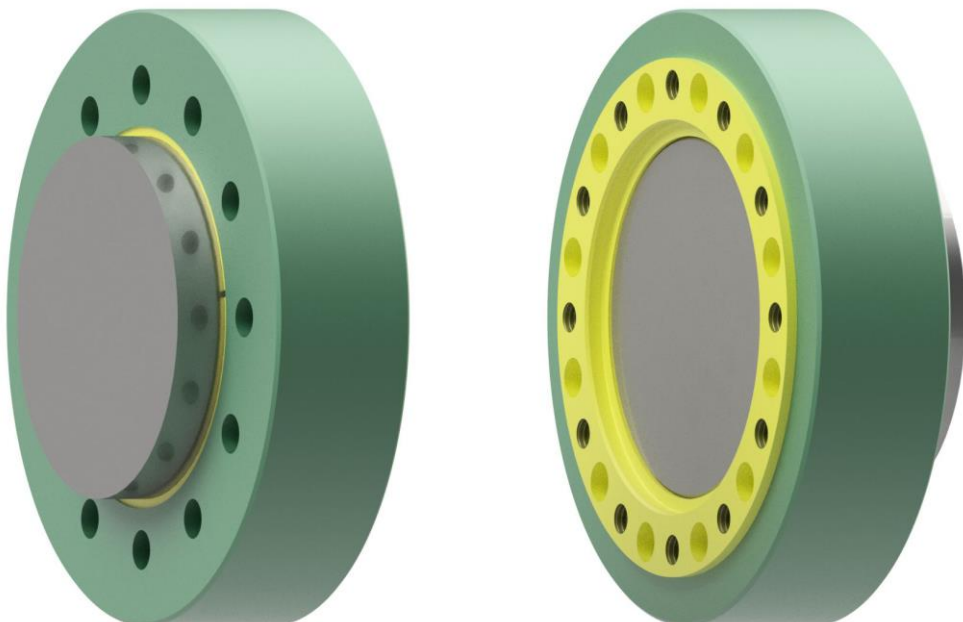
Die Wellenkupplung ist wartungsfrei.

Demontage

1. Alle Schrauben zum Lösen der Verbindung herausdrehen.



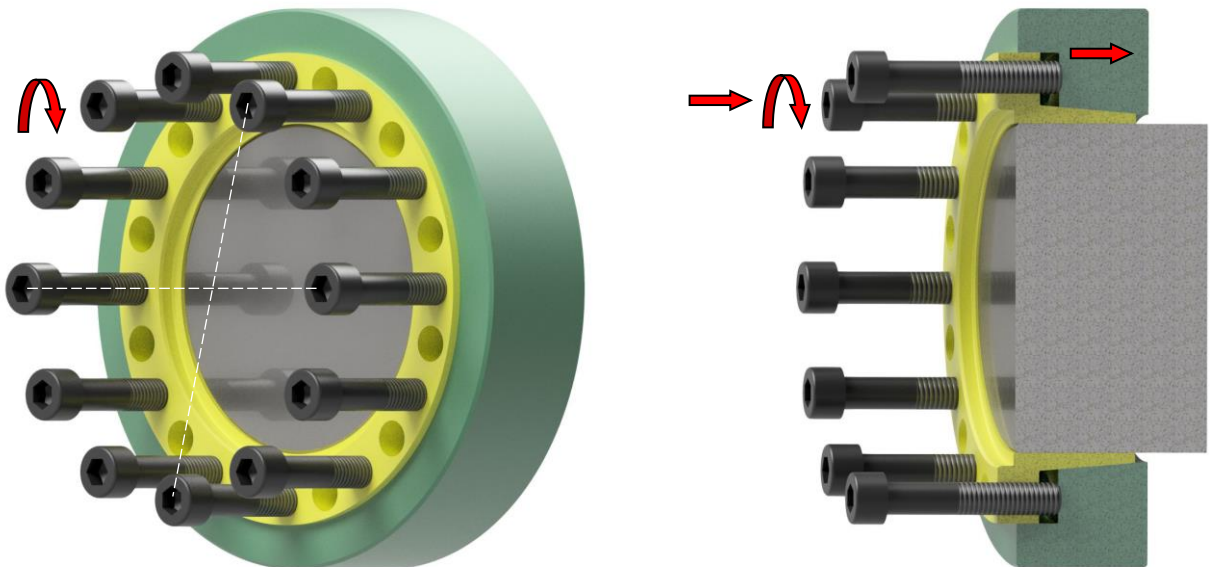
2. Die Kupplungshälften bleiben auf den Wellenenden verspannt (selbsthemmende Konen).



Demontage

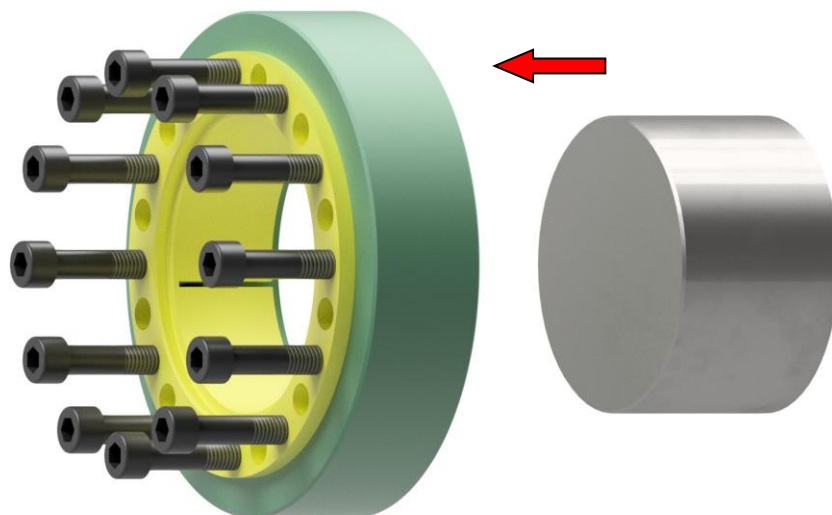
3.

Schrauben geölt in Abdrückgewinde einschrauben und mittels Drehmomentschlüssel über Kreuz anziehen, bis sich der Außenring vom Innenring löst.
(Loseschrauben vor Einschrauben stirnseitig planschleifen)



4.

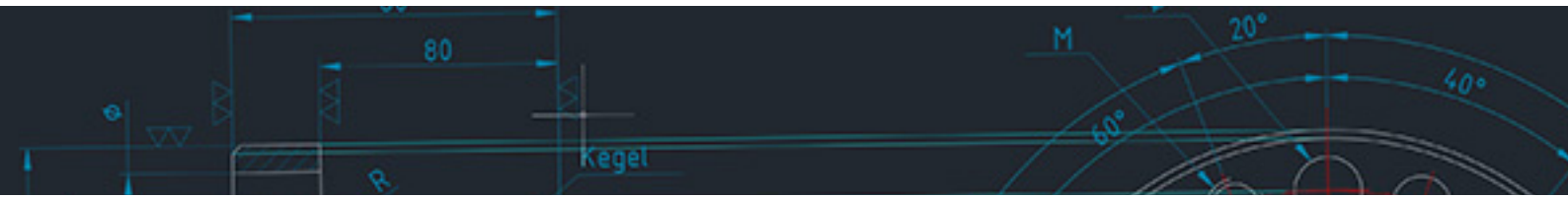
Die Hälften der Wellenkupplung von den Wellenenden entfernen.



Wiederverwendbarkeit

Unbeschädigte Wellenkupplungen können wiederverwendet werden.

Die Schrauben müssen nach jeder Verwendung gewechselt werden !



BIKON-Technik GmbH

Hansemannstrasse 11

41468 Neuss • Germany

Tel. ++49 (0) 2131-71889-0

www.bikon.de

E-Mail info@bikon.de